

PRESENTATION DU BAC PRO MELEC

Ce baccalauréat aborde toutes les compétences professionnelles liées aux métiers d'électricien et permet d'intervenir dans la production, le transport, la distribution et la conversion de l'énergie électrique. Le métier de l'électricien est pris en compte dans sa globalité, les activités principales étant la réalisation, la maintenance et l'amélioration de tout type d'installation électrique sur chantier ou sur site en production.



Préparation



Réalisation



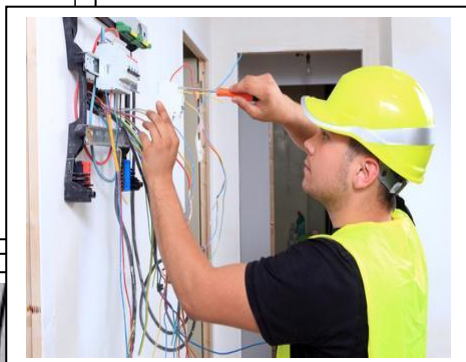
Mise en service



Maintenance



Communication



HABITAT-TERTIAIRES

**PLUSIEURS
SECTEURS
D'ACTIVITES**

INDUSTRIEL

DOMOTIQUE ET
QUARTIERS
CONNECTES

Les activités confiées à l'élève s'exerceront dans les secteurs d'activités suivants :

- **Réseaux**

Production, stockage, transport, distribution, gestion de l'énergie électrique

- **Infrastructures**

Aménagements routiers, urbains, des transports, réseaux de communication

- **Quartiers**

Zones d'activités, éco-quartiers connectés

- **Bâtiments résidentiels, tertiaires, industriels**

Domotique, VDI, automatismes, équipements techniques

- **Industrie**

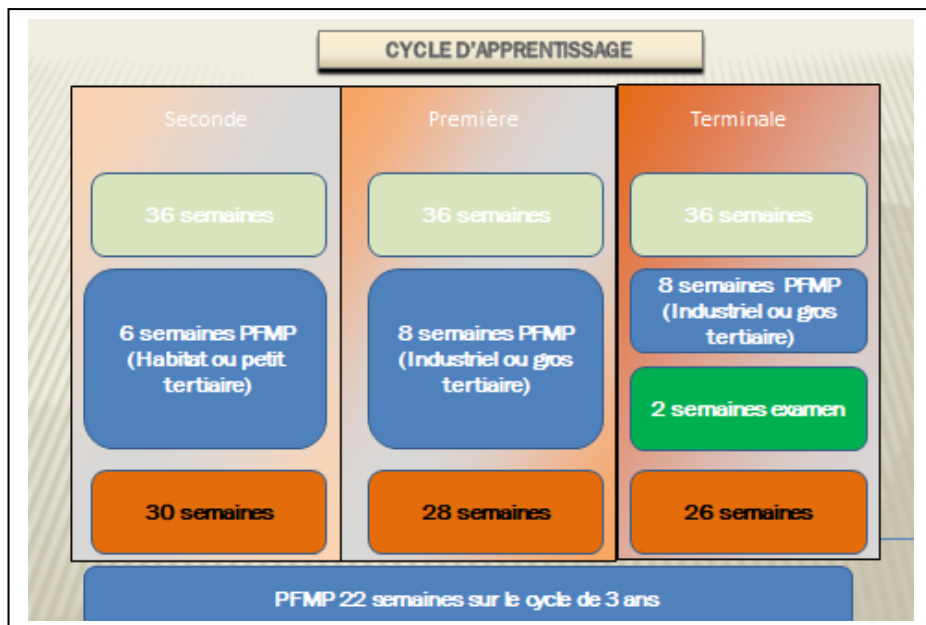
Distribution et gestion de l'énergie liée aux procédés, équipements industriels, industries connectées et cyber-sécurisées

- **Systèmes énergétiques autonomes et embarqués**

Installations électriques sur des bateaux, avions, trains...



La formation comprend 22 semaines de période de formation en milieu professionnel réparties sur les 3 années et permet d'entrer dans la vie active ou de poursuivre ses études. Le diplôme ne peut pas s'acquérir sans l'enseignement général qui fournit tous les outils indispensables pour évoluer et s'intégrer dans la vie de tous les jours. Un travail régulier permet de réussir dans tous les enseignements.



Une semaine en BACPRO MELEC se compose d'heures en :

Enseignements professionnels : 10h00

- Atelier, Electrotechnique, Technologie
- Mécanique-construction
- Réalisation d'un chef d'œuvre : 2h
- Economie-gestion : 1h
- Prévention Santé Environnement (P.S.E.) : 1h

Co-intervention :

- Maths-EP : 1 h
- Français-EP : 1 h

Enseignements généraux :

- Mathématiques : 1,5 h
- Sciences Physiques : 1,5 h
- Français-Histoire-Géographie-EMC : 3 h
- Anglais : 2 h
- Arts appliqués : 1h
- E.P.S. : 2,5 h

Accompagnement personnalisé :

2 h

Consolidation des acquis :

- Mathématiques : 1 h
- Français : 1 h



BACCALAUREAT PROFESSIONNEL MELEC
Métiers de l'Electricité et de ses Environnements Connectés



Le baccalauréat professionnel Métiers de l'électricité et de ses environnements connectés, forme des électriciens capables d'intervenir sur tout type d'installation électrique (domestique, tertiaire et industrielle) y compris sur leurs environnements connectés.



Lycée Jean Perrin

2, rue des Egalisses - 95310 Saint Ouen l'Aumône
Tel : 01 34 32 58 28

<http://lyc-perrin-soa.ac-versailles.fr>